

# Sprachassistenzenprogramm



Auswertung der Abschlussberichte  
SprachassistentInnen  
Irland, Schuljahr 2011/12

## Inhaltsverzeichnis

1. Vorwort .....	3
2. Auswertung .....	4
2.1. Vor Antritt.....	4
2.2. Einsatz an der Schule.....	5
2.3. Studium / Gehalt / Lebenshaltungskosten.....	7
2.4. Krankenversicherung.....	9
2.5. Betreuung von österreichischer Seite .....	10
2.6. Fazit .....	10
3. Statements .....	11
4. Sprachassistentz in Irland: Stellenverteilung 2011/12 .....	12

# 1. Vorwort

Der vorliegende Bericht wurde erstellt, um InteressentInnen am Sprachassistenprogramm einen Einblick in die Tätigkeit und den Ablauf des Programms zu geben. Der Bericht beruht auf der Auswertung der Abschlussberichte der letztjährigen AssistentInnen in Irland und deckt im ersten Kapitel die Punkte Kontaktaufnahme mit der Schule, Einsatz an der Schule, Finanzielles und Versicherung ab. Sie finden hier ebenfalls das Fazit der AssistentInnen zu Ihrer Sprachassistenzeit und Angaben zur Zufriedenheit mit der Betreuung von österreichischer Seite.

Ein besonderes Anliegen sind uns die Auswertungen in Kapitel 4, die die Einsatzorte der ehemaligen SprachassistentInnen zeigen. Im Gegensatz zu anderen Programmen bewerben Sie sich beim Sprachassistenprogramm nicht für einen bestimmten Einsatzort. Sie haben bei Ihrer Bewerbung die Möglichkeit Einsatzwünsche zu äußern. Es wird versucht, auf Ihre Wünsche bei der Platzierung so gut es geht Rücksicht zu nehmen, allerdings können wir keine Garantie dafür übernehmen, sie auch zu erfüllen. Die Schulstandorte und die Anzahl der Plätze pro Region werden von der Partnerinstitution des Gastlandes vorgegeben; wir haben diesbezüglich keinen Einfluss.

Falls sich für Sie vor der Bewerbung oder während des Bewerbungsprozesses Fragen ergeben, die nicht mithilfe der Informationen auf unserer Website [www.weltweitunterrichten.at](http://www.weltweitunterrichten.at) geklärt werden können, stehen wir Ihnen gerne zur Verfügung.

**KulturKontakt Austria**  
**Servicestelle für Mobilitätsprogramme**  
**des BMUKK**

Standort: Schreyvogelgasse 2

1010 Wien

t +43 (0)1 531 20 2274

f +43 (0)1 531 22 81 2274

sprachassistentz@kulturkontakt.or.at

## 2. Auswertung

Informationen zur Tätigkeit der SprachassistentInnen anhand der Tätigkeitsberichte aus dem Schuljahr 2011/12 in Irland.

### 2.1. Vor Antritt

Wann haben Sie die Schulzuweisung von der ausländischen Behörde/Institution erhalten?

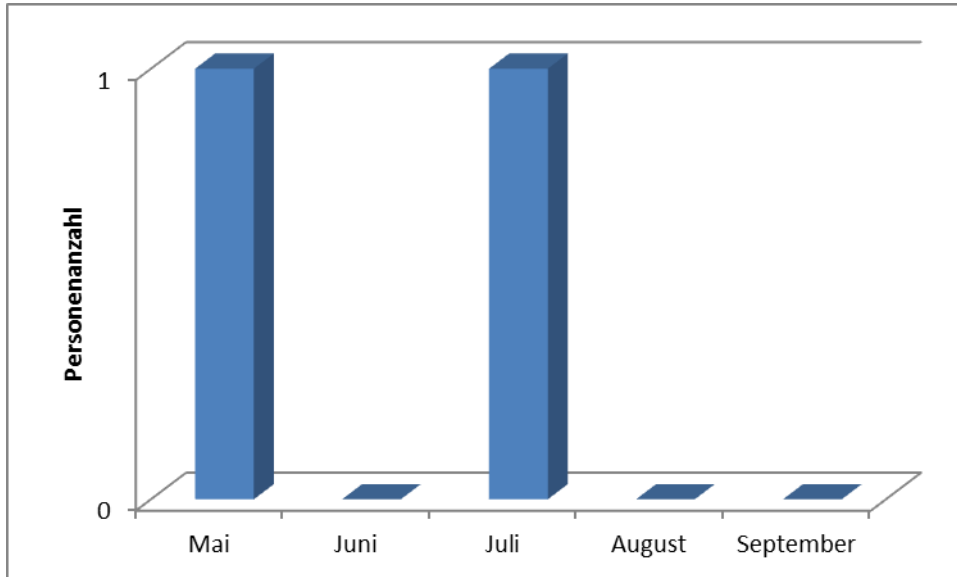


Abb. 1: Schulzuweisung (n=2), IRL

Wann hatten Sie zum ersten Mal Kontakt mit Ihrer Stammschule (Email, Telefon, etc.)?

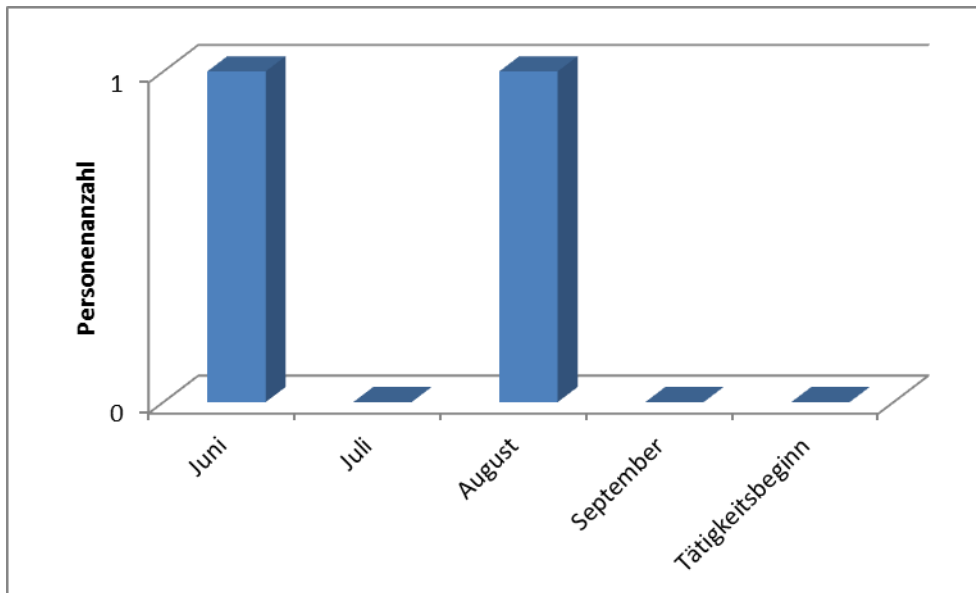


Abb. 2: Erstkontakt (n=2), IRL

Wurden Sie durch Ihre Gastschule bei der Wohnungssuche unterstützt?

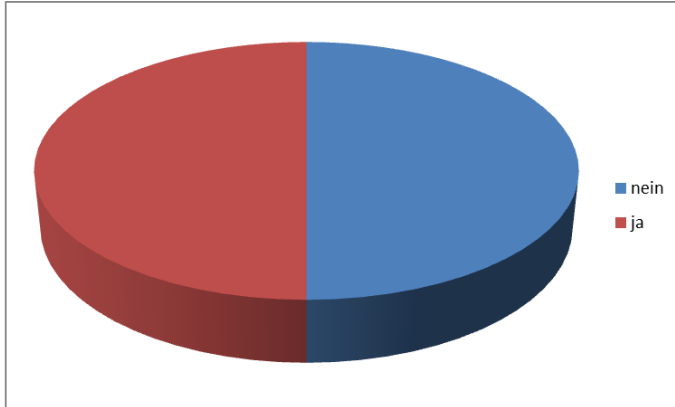


Abb. 3: Unterstützung durch die Gastschule bei der Wohnungssuche (n=2), IRL

Haben Sie Ihre Gastschule um Unterstützung bei der Wohnungssuche gebeten?

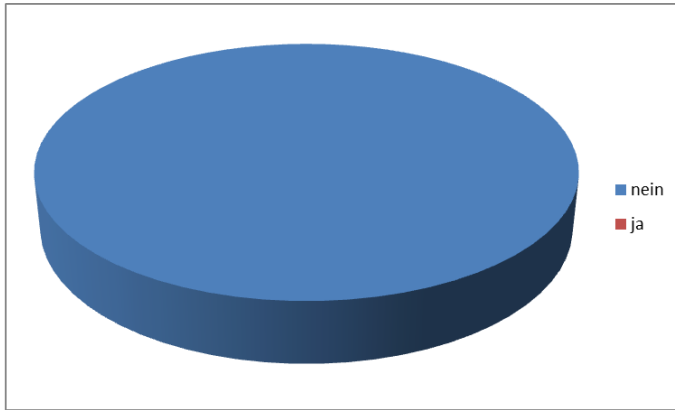


Abb. 4: Anfrage um Unterstützung bei der Wohnungssuche bei der Gastschule (n=2), IRL

## 2.2. Einsatz an der Schule

An wie vielen Schulen waren Sie eingesetzt?

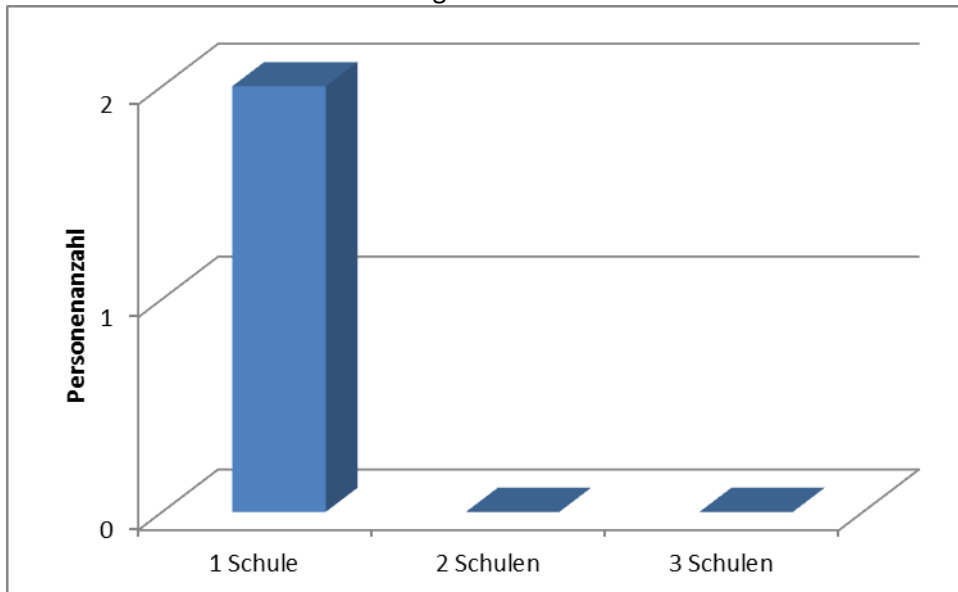


Abb. 5: Einsatz an einer oder mehreren Schulen (n=2), IRL

Wie viele Unterrichtseinheiten pro Woche haben Sie durchschnittlich unterrichtet?

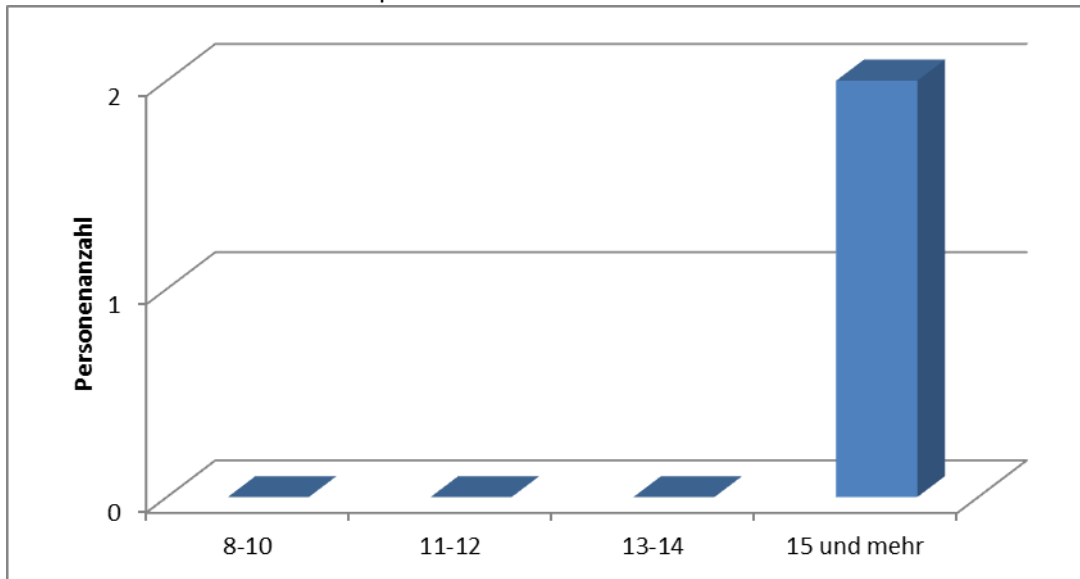


Abb. 6: Unterrichtseinheiten pro Woche (n=2), IRL

Wie viele Tage pro Woche waren Sie an Ihrer / Ihren Schulen tätig?

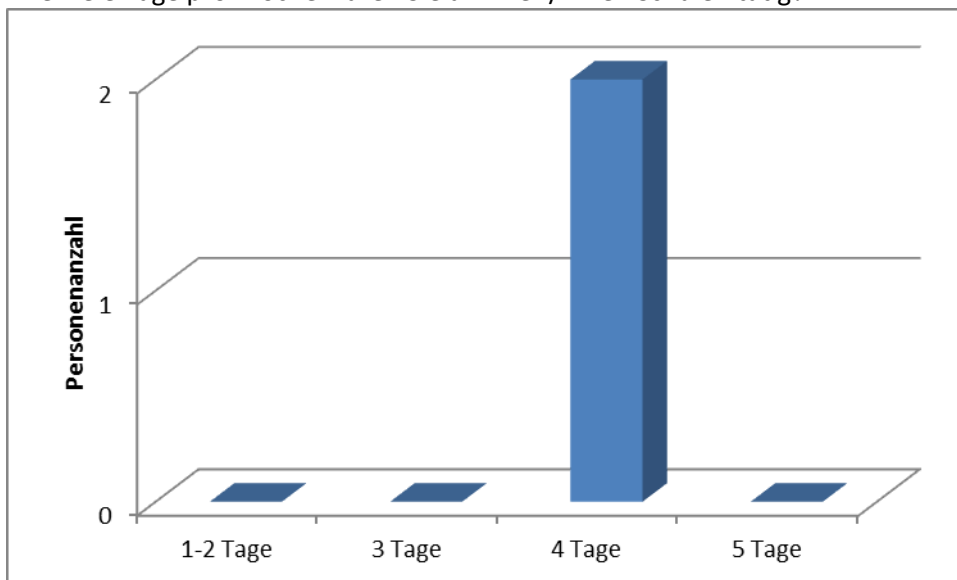


Abb. 7: Anzahl der Unterrichtstage pro Woche (n=2), IRL

### 2.3. Studium / Gehalt / Lebenshaltungskosten

Wann haben Sie Ihre erste Gehaltszahlung erhalten?

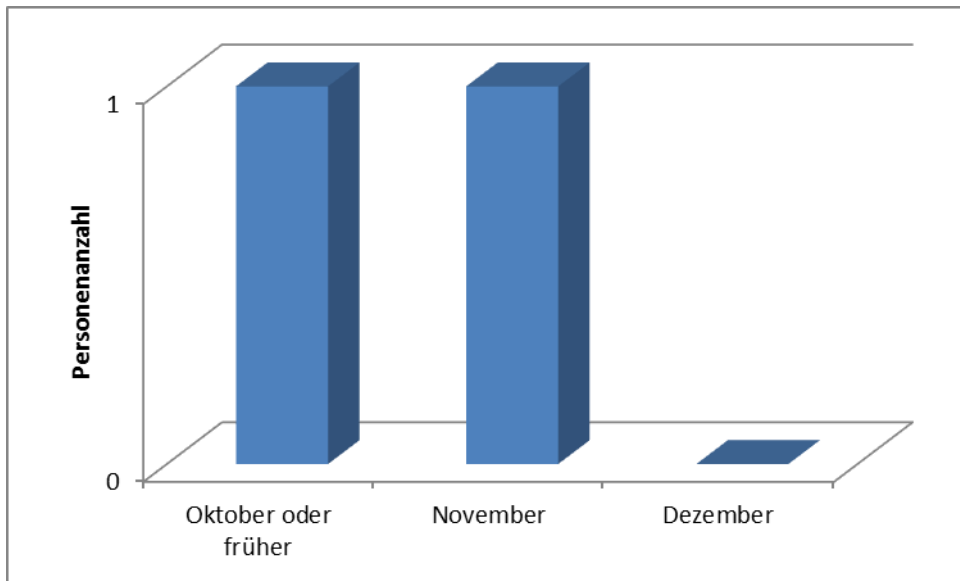


Abb. 8: Erste Gehaltszahlung (n=2), IRL

Gab es Unregelmäßigkeiten bei der Zahlung?

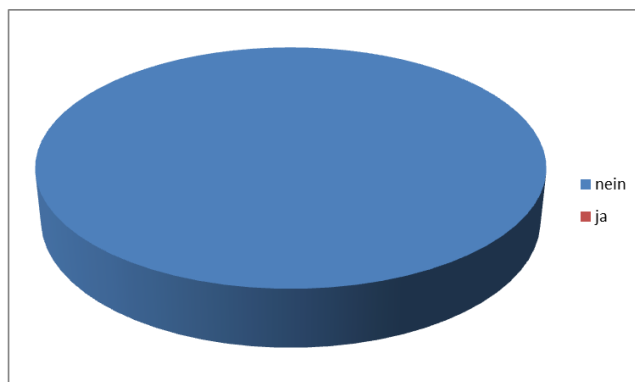


Abb. 9: Zahlung (n=2), IRL

Welchen Betrag empfehlen Sie als „Startkapital“ mitzunehmen?

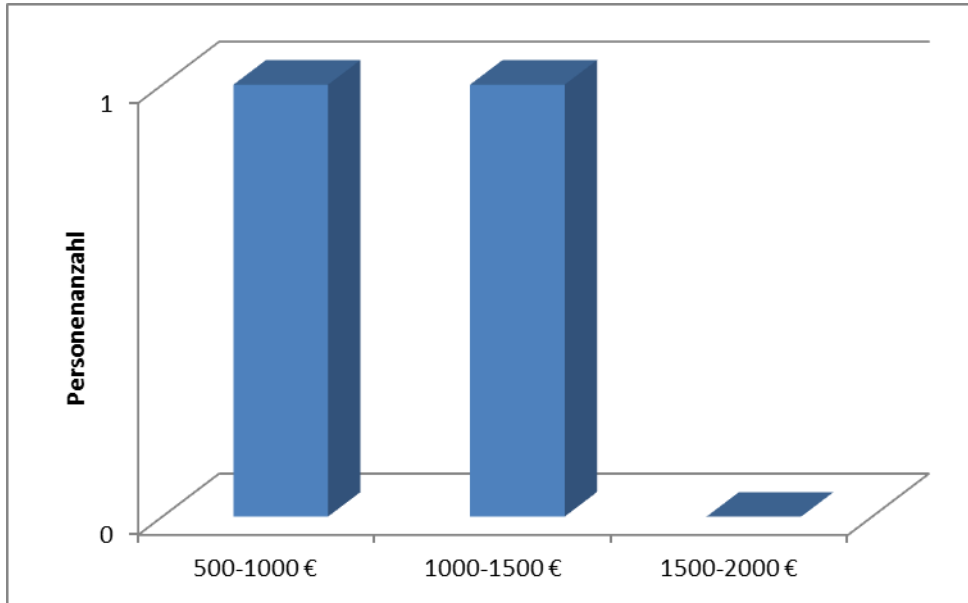


Abb. 10: Startkapital (n=2), IRL

Wie hoch waren durchschnittlich die monatlichen Ausgaben für Verpflegung, Fahrtkosten usw.?

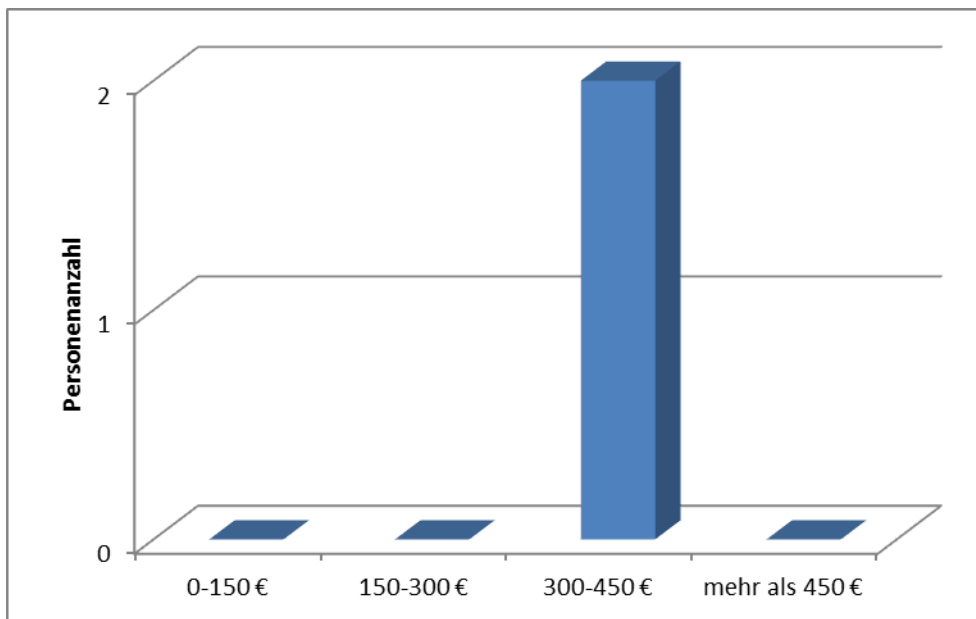


Abb. 11: monatliche Ausgaben (n=2), IRL



Wie hoch war Ihre monatliche Miete (alles inklusive)?

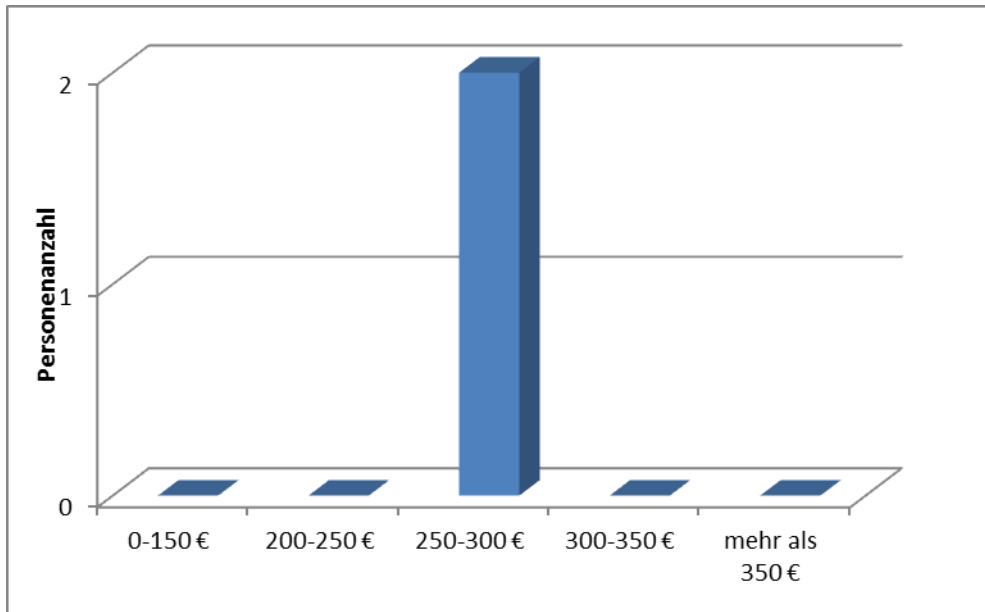


Abb. 12: Miete (n=2), IRL

#### 2.4. Krankenversicherung

Ergaben sich Probleme bezüglich Ihrer Versicherung im Gastland?

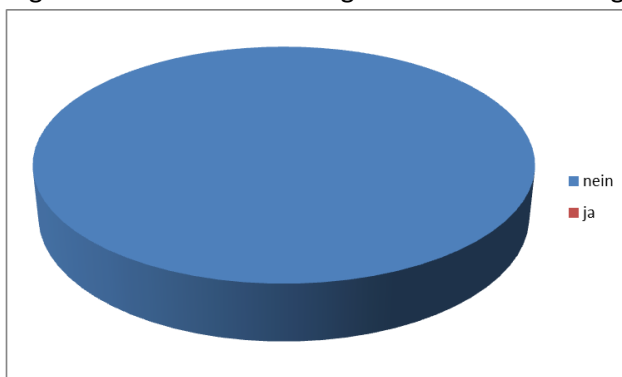


Abb. 13: Krankenversicherung (n=2), IRL

Waren Sie während Ihrer Tätigkeit weiterhin in Österreich krankenversichert?

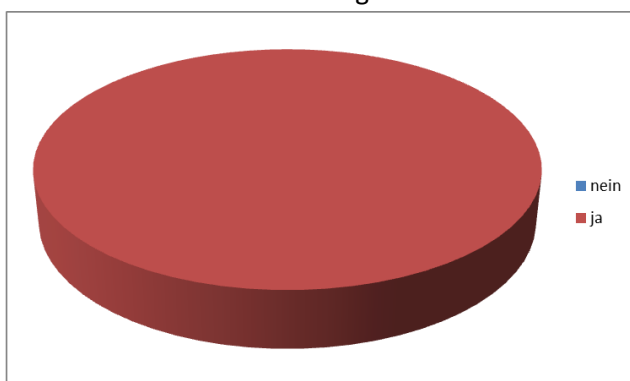


Abb. 14: Krankenversicherung in Österreich (n=2), IRL

## 2.5. Betreuung von österreichischer Seite

Wie zufrieden waren Sie mit der Programmbetreuung in Österreich?

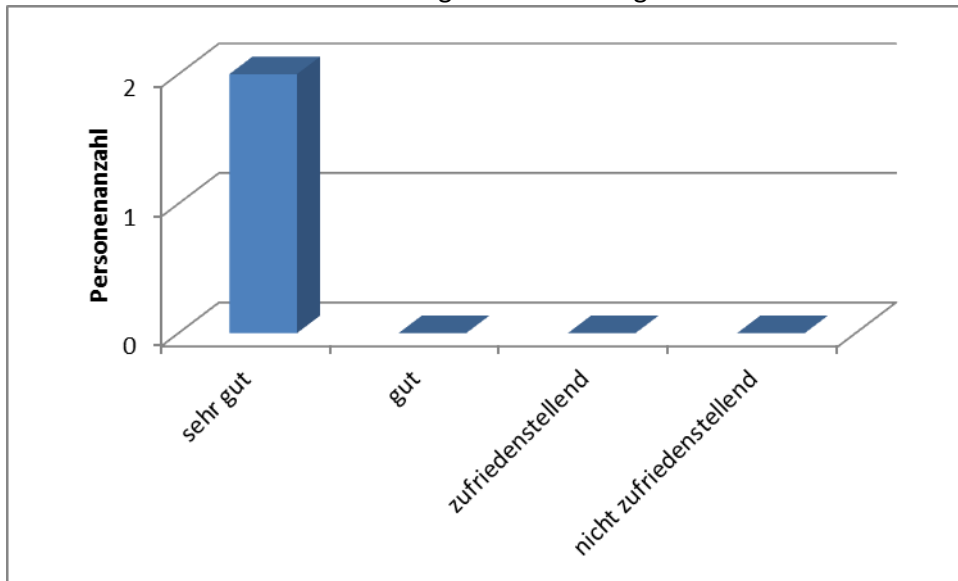


Abb. 15: Betreuung (n=2), IRL

## 2.6. Fazit

Persönliches Fazit über Ihre Zeit als SprachassistentIn

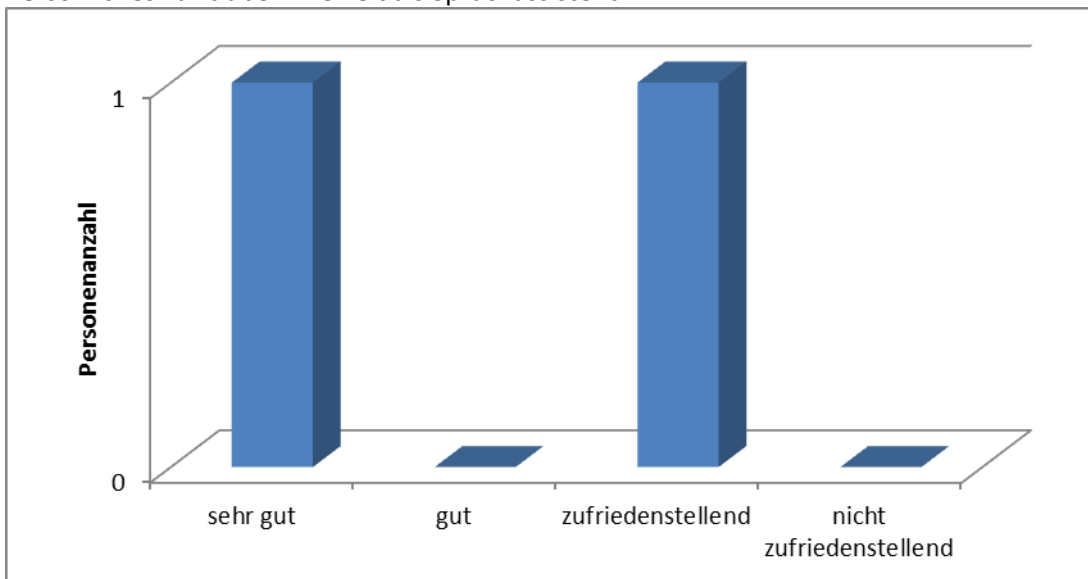


Abb. 16: Bewertung der Zeit als SprachassistentIn (n=2), IRL

### 3. Statements

#### **SprachassistentInnen Irland 2011/12**

„Die Häuser und Schulen sind kalt, das Wetter unberechenbar. Aber das nimmt man in Kauf, denn Sprachassistentenz ist eine tolle Moeglichkeit, in einem anderen Land zu wohnen und so nah eine andere Kultur kennenzulernen!“

*Eva*

## 4. Sprachassistentz in Irland: Stellenverteilung 2011/12

2011/12	- Shannon, Co. Clare
2010/11	- Tuam, Co. Galway - Sligo, Co. Sligo
2009/10	- Rathkeale, Co. Limerick - Fermoy, Co. Cork
2008/09	- Finglas, Dublin 11 - Dunleer, Co. Louth
2007/08	- Galway
2006/07	- Rochefordbridge, Co. Westmeath - Castlebar, Co Mayo
2005/06	- Rathkeale, Co Limerick
2004/05	- Dublin 7 - Gorey, Co Wexford
2003/04	- Ballinasloe, Co Galway - Dublin 3

Anzahl TeilnehmerInnen Sprachassistentzprogramm 2011/12 in Irland: 2